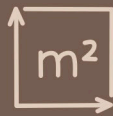


SÖLEA

10 | CORSIER



EN QUELQUES MOTS



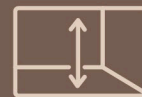
Surfaces pondérées
de 137 m² à 195 m²



Haute Performance
Énergétique HPE



Typologie : 5 pièces



Beaux espaces



Parking en sous-sol



Environnement résidentiel calme







LE PROJET

Au sein d'une magnifique parcelle arborée, Solea 10 propose une résidence moderne composée de 8 appartements bénéficiant de généreux espaces extérieurs et d'un cadre de vie privilégié à Corsier.

La conception de Solea 10 accorde une place essentielle à la relation entre les logements et les espaces extérieurs.

L'architecture contemporaine du projet s'ouvre naturellement sur son environnement grâce à de larges baies vitrées et à des prolongements extérieurs soigneusement conçus.

Un cadre de vie unique, où confort, modernité et élégance se conjuguent au quotidien.



LA SITUATION

Appréciée pour son caractère résidentiel et son environnement préservé, Corsier offre un cadre de vie privilégié sur la rive gauche genevoise.

Entre espaces naturels, proximité du lac et commodités du quotidien, la commune séduit par son équilibre harmonieux entre sérénité et accessibilité.

Particulièrement appréciée des familles, la commune dispose d'établissements scolaires reconnus tels que l'École de Corsier ou le Collège Saint-Louis. Ses infrastructures sportives, culturelles et associatives contribuent également à la qualité de vie qui fait la réputation de ce secteur recherché.

La résidence Solea 10 bénéficie d'un emplacement idéal permettant de rejoindre rapidement les écoles, les transports publics ainsi que le centre de Vésenaz et ses nombreux commerces.



Arrêt "Soleil"
180 m



Centre de Vésenaz
3.5 km



École primaire de Corsier
750 m



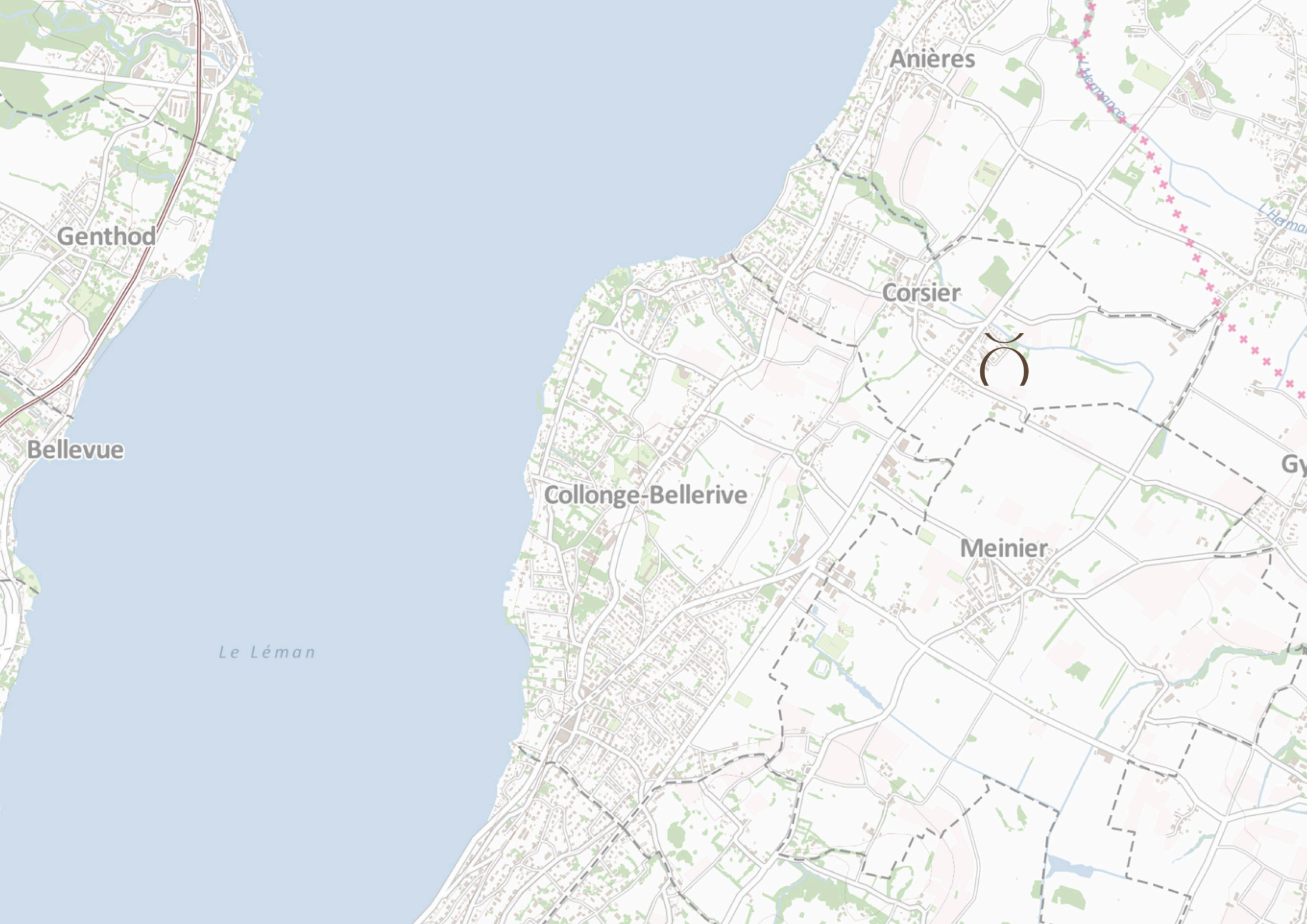
Corsier-Port | Accès au lac
2 km



Collège Saint-Louis
600 m



Balades en campagne
100 m



Genthod

Bellevue

Le Léman

Collonge-Bellerive

Anières

Corsier

Meinier



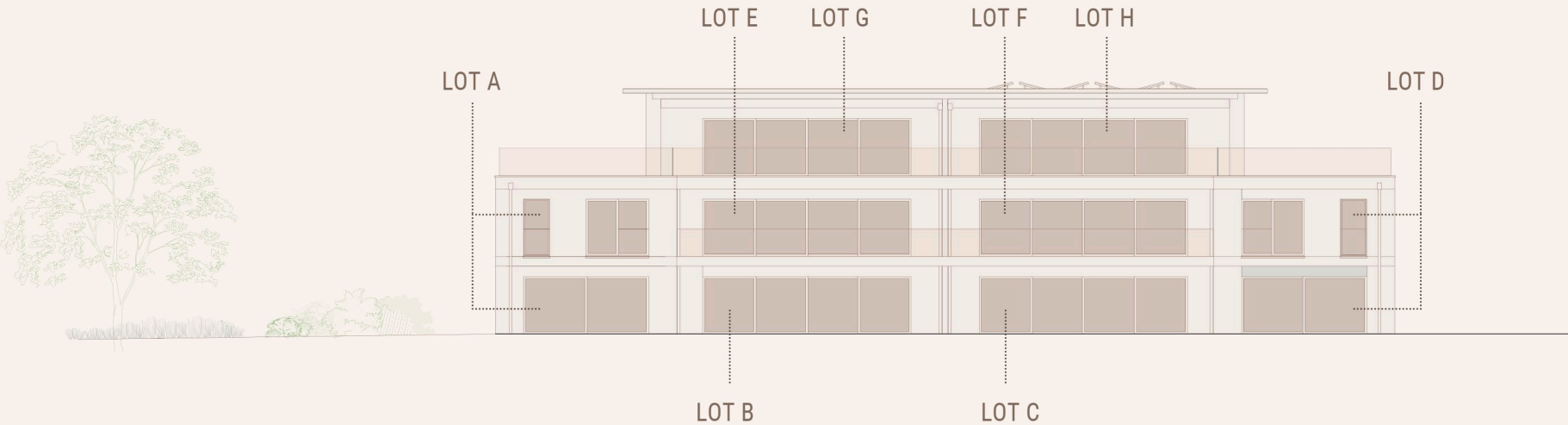




PLANS ET SURFACES

SÖLEA

10 | CORSIER



10, chemin du Soleil



LOT A
Jardin 1027 m²

LOT B
Jardin 362 m²

LOT C
Jardin 362 m²

LOT D
Jardin 616 m²



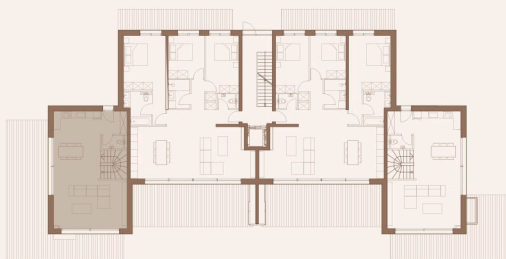
SÖLEA

10 | CORSIER

LOT A

REZ-DE-JARDIN

Niveaux	Rez-de-jardin, 1er étage et sous-sol
Nombre de pièces	5
Typologie	Triplex
Surface PPE	141 m ²
Surface PPE pondérée	194.9 m ²
Surface sous-sol	39.8 m ²
Surface terrasse	71.5 m ²
Surface jardin	1'027 m ²
Places de parking	2



Jardin
1'027 m²

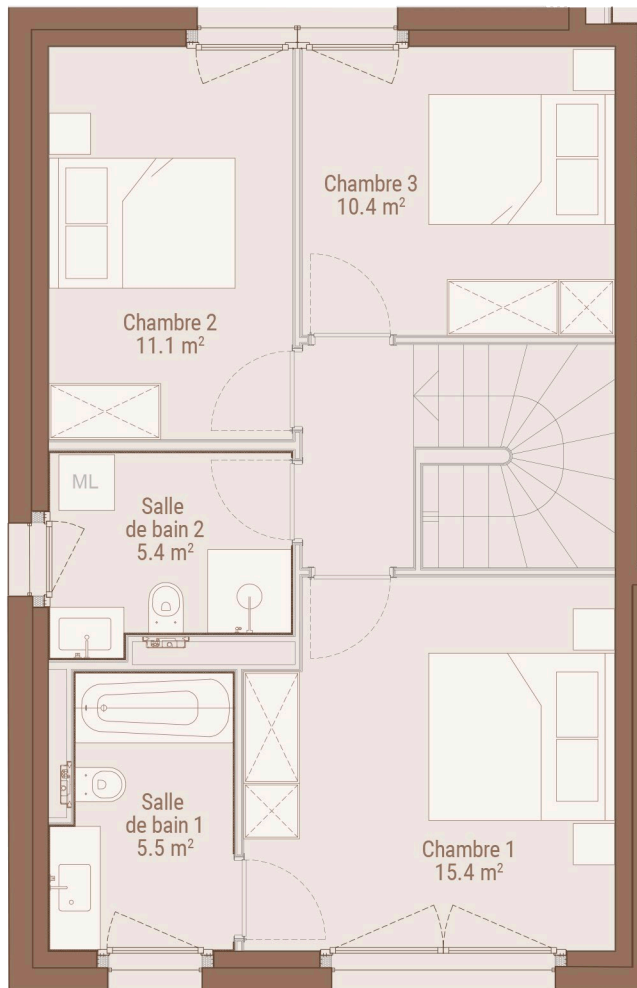
Terrasse
71.5 m²

Salon/
salle à manger
36.3 m²

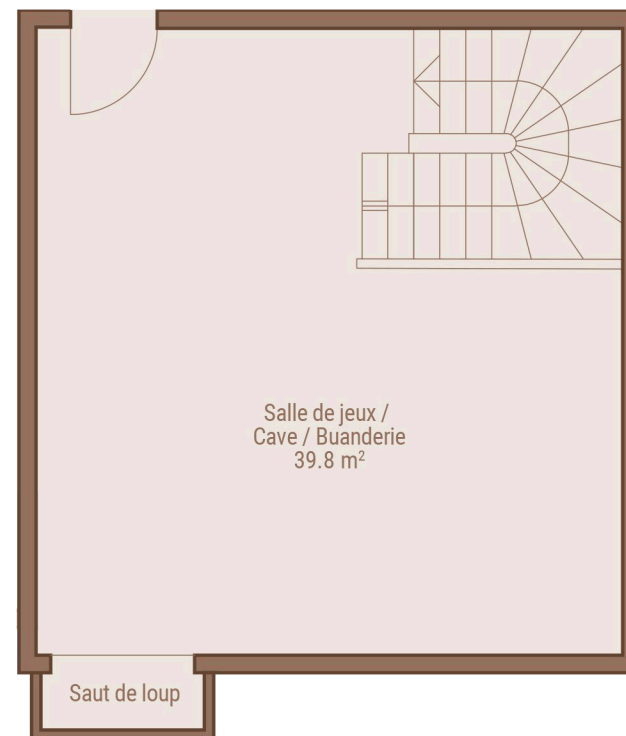
Cuisine
10.2 m²

Hall
4 m²

WC
2 m²



1^{ER} ÉTAGE

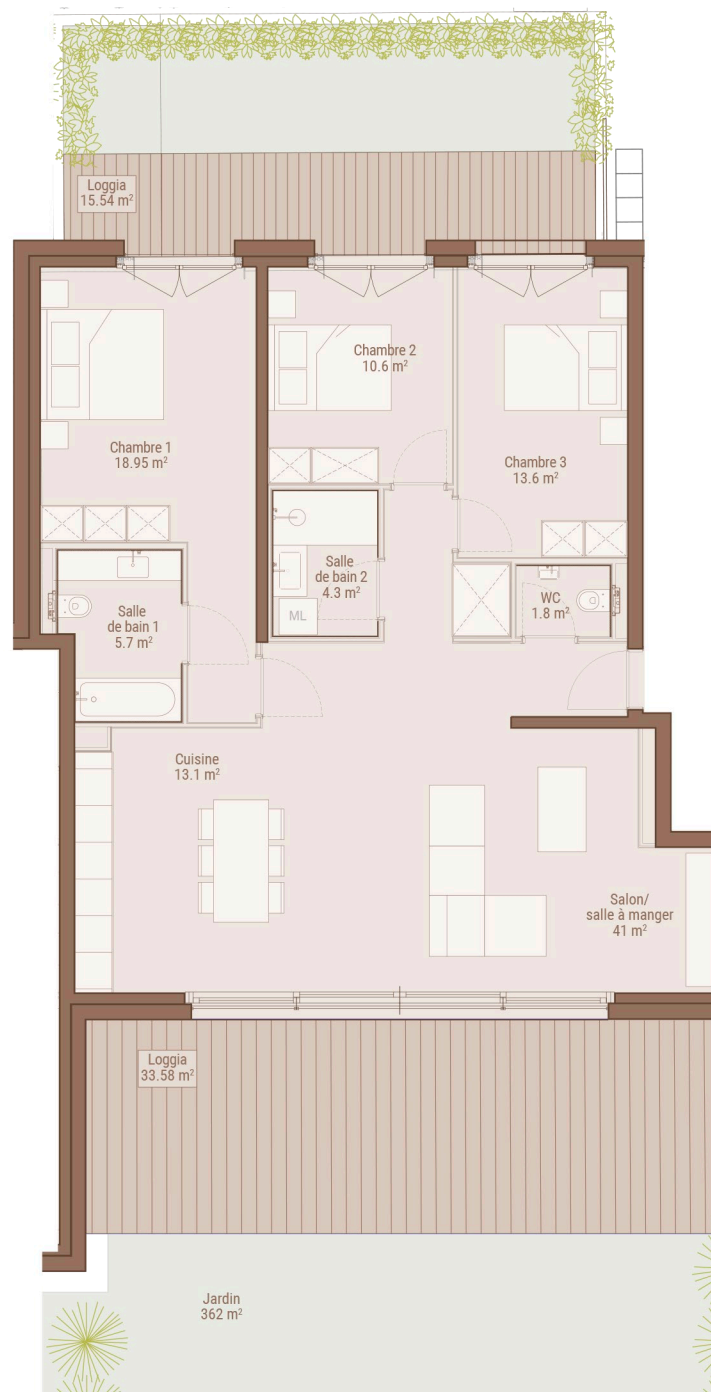
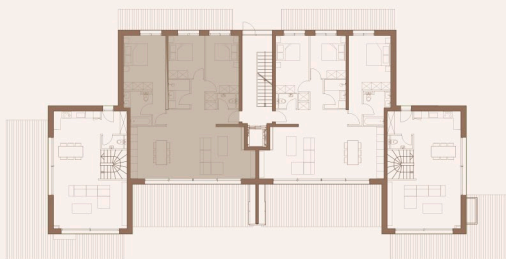


SOUS-SOL

LOT B

REZ-DE-JARDIN

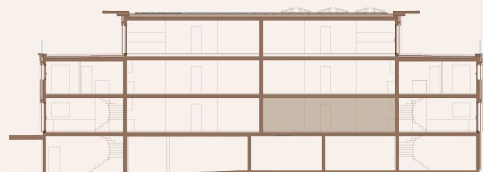
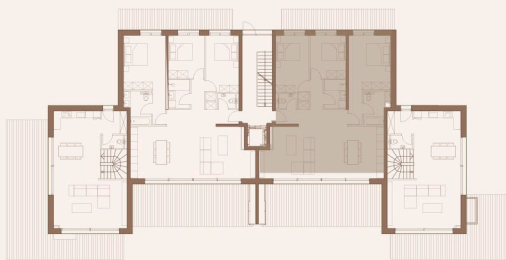
Niveaux	Rez-de-jardin
Nombre de pièces	5
Typologie	Simplex
Surface PPE	127.2 m ²
Surface PPE pondérée	151.6 m ²
Surface loggias	57.2 m ²
Surface jardin	362 m ²
Places de parking	2



LOT C

REZ-DE-JARDIN

Niveaux	Rez-de-jardin
Nombre de pièces	5
Typologie	Simplex
Surface PPE	127.7 m ²
Surface PPE pondérée	152.1 m ²
Surface loggias	57.2 m ²
Surface jardin	362 m ²
Places de parking	2



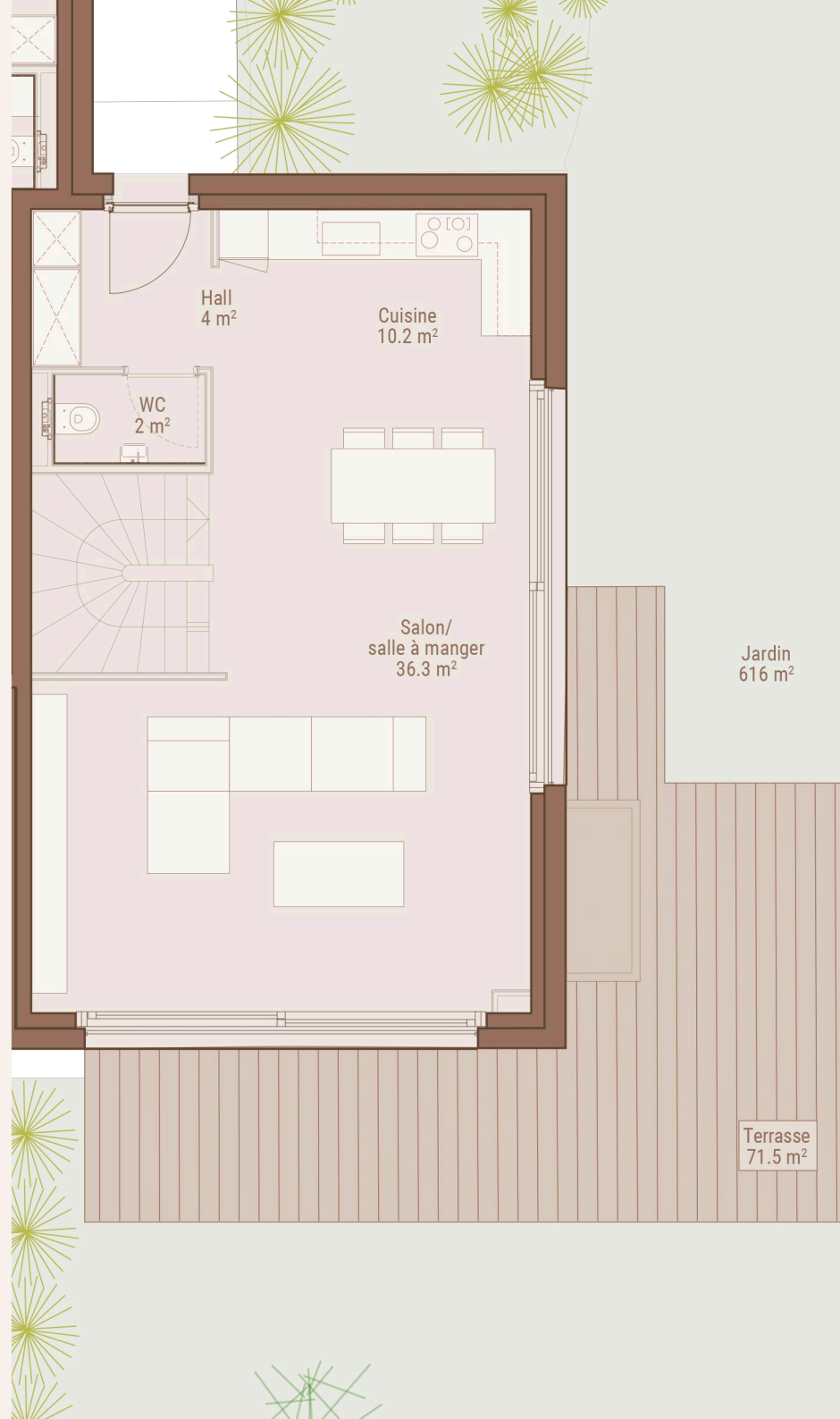
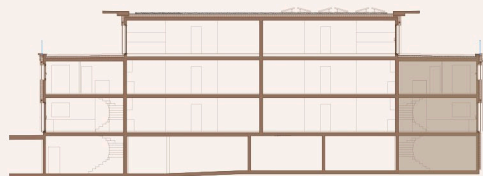
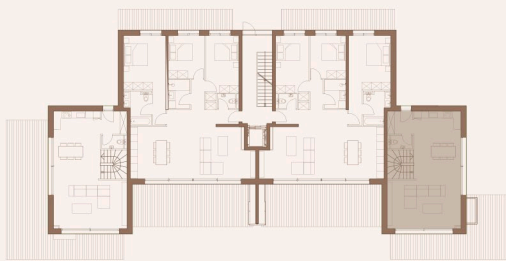
SÖLEA

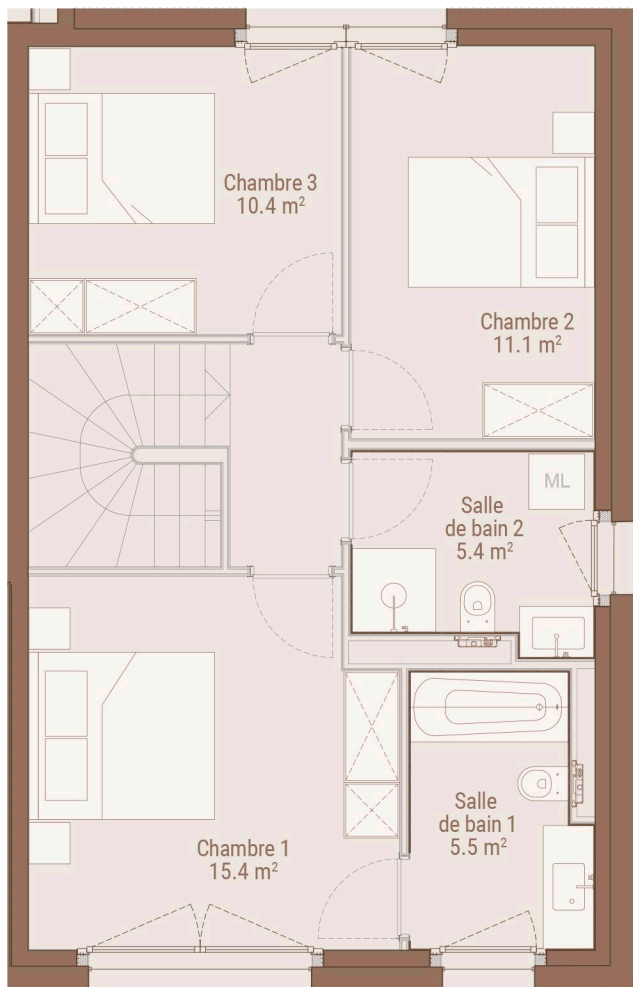
10 | CORSIER

LOT D

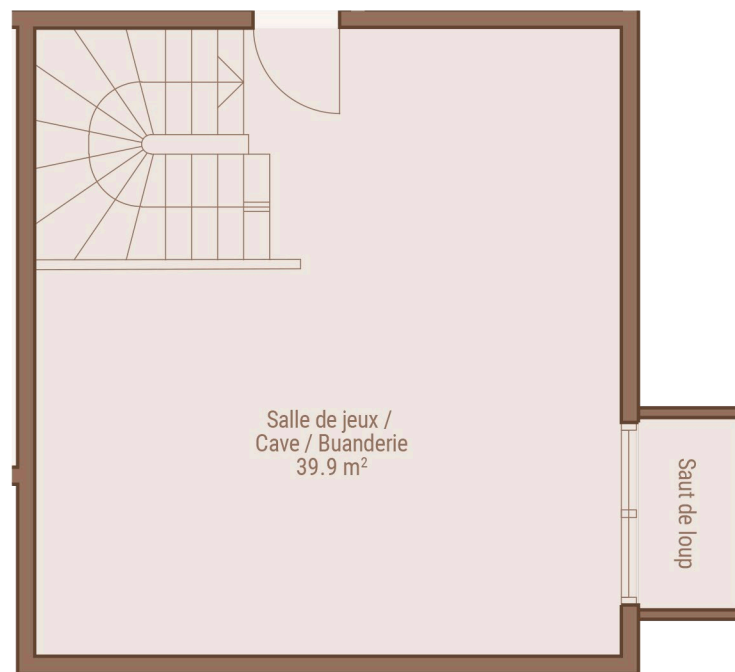
REZ-DE-JARDIN

Niveaux	Sous-sol, RDJ, 1er étage
Nombre de pièces	5
Typologie	Triplex
Surface PPE	141 m ²
Surface PPE pondérée	186.7 m ²
Surface sous-sol	39.9 m ²
Surface terrasse	71.5 m ²
Surface jardin	616 m ²
Places de parking	2





1^{ER} ÉTAGE

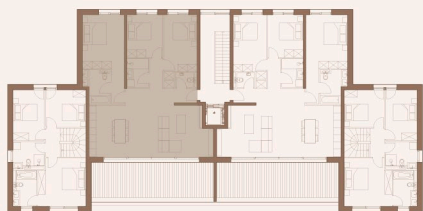


SOUS-SOL

LOT E

PREMIER ÉTAGE

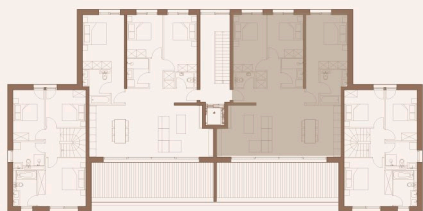
Niveaux	1er étage
Nombre de pièces	5
Typologie	Simplex
Surface PPE	127.8 m ²
Surface PPE pondérée	137 m ²
Surface loggias	30.6 m ²
Places de parking	2



LOT F

PREMIER ÉTAGE

Niveaux	1er étage
Nombre de pièces	5
Typologie	Simplex
Surface PPE	127.7 m ²
Surface PPE pondérée	136.9 m ²
Surface loggias	30.6 m ²
Places de parking	2



LOT G

ATTIQUE

Niveaux	Combles
Nombre de pièces	5
Typologie	Simplex
Surface PPE	133.2 m ²
Surface PPE pondérée	156.7 m ²
Surface terrasse	78.5 m ²
Places de parking	2



LOT H

ATTIQUE

Niveaux	Combles
Nombre de pièces	5
Typologie	Simplex
Surface PPE	133.1 m ²
Surface PPE pondérée	156.7 m ²
Surface terrasse	78.5 m ²
Places de parking	2

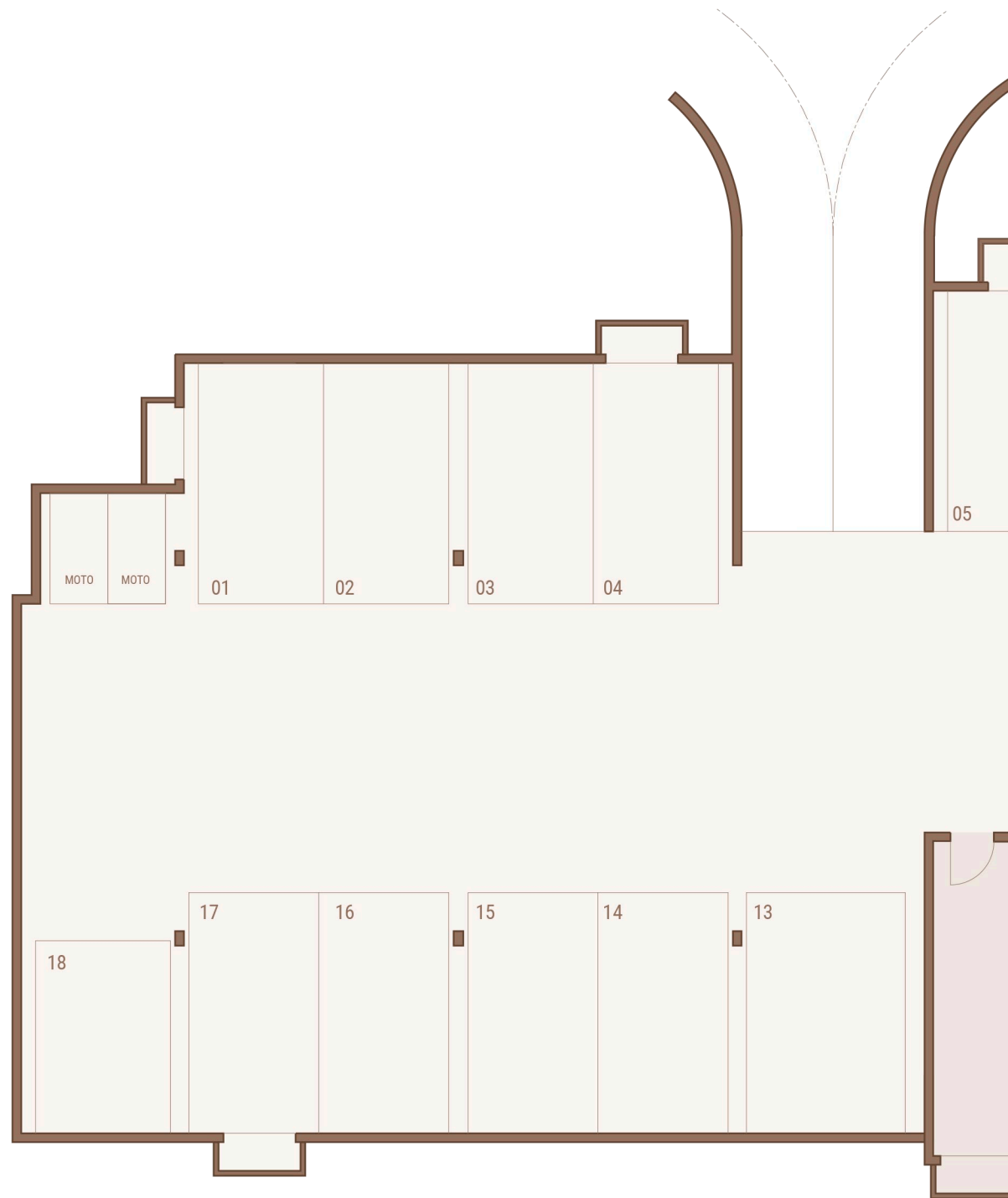
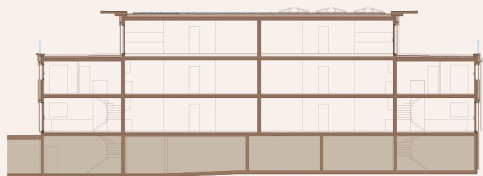


SÖLEA

10 | CORSIER

PARKING

SOUS-SOL









LES PRESTATIONS

EXTÉRIEURS



FENÊTRES

En bois et alu avec triple vitrage



REVÊTEMENT DE SOL BALCONS & TERRASSE

Dalletes en grès cérame 50x50cm
Modèle et teinte à choix de l'architecte.



STORES TOILES À PROJECTION

Pour les appartements en attique
Commande électrique
Modèle et teinte à choix architecte.



STORES À LAMELLES ORIENTABLES

En aluminium thermolaqué
Commande électrique
Modèle et teinte à choix architecte

PHOTOS NON CONTRACTUELLES

APPAREILS SANITAIRES

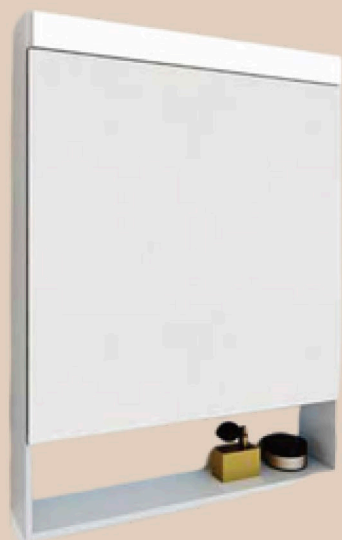
BUDGETS ACQUÉREURS

Logements A et D

Logements B, C, E, F, G, H

CHF 18'000.- TTC (prix public)

CHF 16'000.- TTC (prix public)



CUISINE



BUDGETS ACQUÉREURS

CHF 50'000.- TTC (prix public)

Agencement de cuisine au gré du preneur (selon faisabilité technique)

PHOTOS NON CONTRACTUELLES

REVÊTEMENTS DE SOL

SALLES D'EAU

Carrelage au sol, pose droite, dimensions carreaux 60x60cm
Budget fourniture : CHF 100.- TTC/m² (prix public)

Faïence toute hauteur, dimensions carreaux 30x60cm

Budget fourniture : CHF 80.- TTC/m² (prix public)



CUISINES

Carrelage au sol, pose droite
Dimensions carreaux 60x60 cm
Budget fourniture : CHF 100.- TTC/m² (prix public)



SÉJOURS, SALLES À MANGER, DÉGAGEMENTS,
CHAMBRES & SALLES DE JEUX AU SOUS-SOL

Parquet collé en plein sur chape
Plinthes en bois hauteur 6cm
Budget fourniture : CHF 120.-HT/m² (prix public)

PHOTOS NON CONTRACTUELLES







PROCESSUS DE VENTE

PROCESSUS DE VENTE

01

PRÉSENTATION

Visite de la parcelle & présentation du projet
Sélection du logement

02

RÉSERVATION

Pré-accord de financement bancaire
Remplir la fiche de réservation et l'envoyer à Naef | Projets neufs
Recevoir l'accusé de réception des fonds par le notaire

03

FINANCEMENT

Signature du contrat de crédit auprès de la banque désignée
Démarche en cas de retrait du 2 e ou 3 e pilier
Informé le notaire du montant du crédit et de la cédule hypothécaire nécessaire

04

ENGAGEMENT

Signature de l'acte de vente (quote-part terrain) auprès du notaire
Signature simultanée du contrat d'Entreprise Générale (EG)
Versement du 1er appel de fonds

05

CONSTRUCTION

Validations des divers plans (installations électriques, éventuelles modifications des acquéreurs)
Validations des éventuels devis complémentaires
Choix des cuisines et sanitaires
Choix des revêtements des sols et murs

06

LIVRAISON

Relevé des retouches et éventuels défauts sur place
Signature de l'acte d'achat et de l'acte hypothécaire chez le notaire
Versement du solde du prix chez le notaire
Remise des clés





COMMERCIALISATION

naef | Projets
Neufs

DÉVELOPPEMENT & CONSTRUCTION

Geme
BIEN CONSTRUIRE. POUR LONGTEMPS.

FINANCEMENT

CA next bank
CRÉDIT AGRICOLE

SÖLEA

10 | CORSIER

CONTACTEZ-NOUS

Naef | Projets neufs

Hakima Akasriou

Courtière Projets Neufs

+41 22 839 39 80

promotion.ge@naef.ch

Esplanade de Surville 2, 1213 Petit-Lancy

naef | Projets
neufs

Toutes les informations répertoriées dans cette brochure, notamment les surfaces, les plans et les images 3D, sont utilisées à des fins publicitaires. Elles sont communiquées à titre indicatif et n'ont aucune valeur contractuelle pouvant engager Naef Immobilier Genève SA.